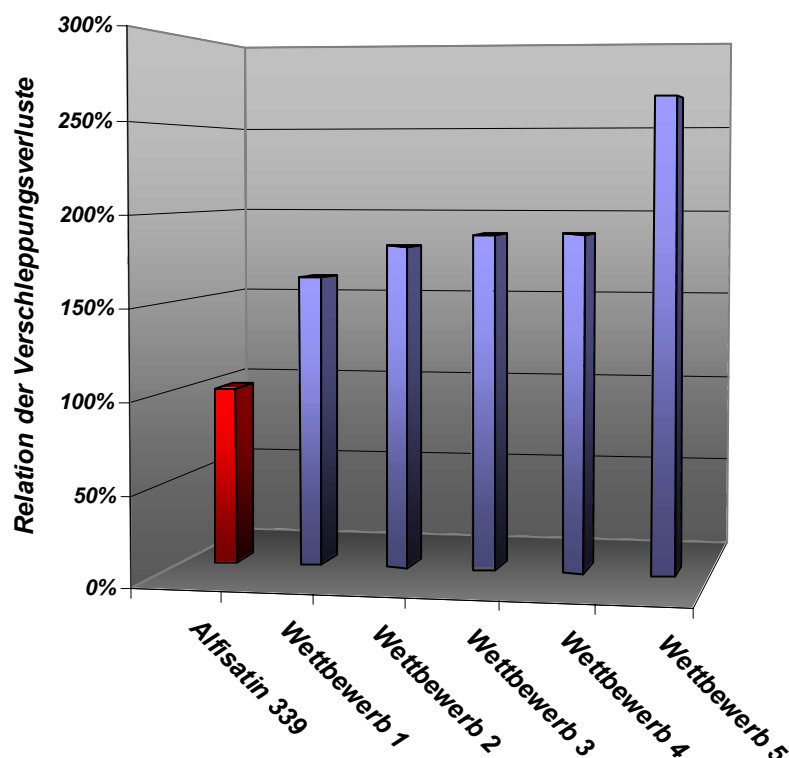


### **Alfisatin 339 – E6-Beizadditiv mit verbessertem Schaum- und Ablaufverhalten**

Die wesentlichen Nachteile bisher verwendeter Langzeitbeizen lagen in der Bildung grosser Mengen an Schaum, in einer schlechten Spülbarkeit sowie in einem reduzierten Ablaufverhalten infolge der hohen Viskosität der Beizlösungen. Aufgrund dessen gab es in der Vergangenheit immer wieder Probleme mit einem Überlaufen zu klein dimensionierter Beizbäder, dem manuellen Ausblasen und Entfernen von Beizresten aus engen Hohlkammerprofilen oder dem Aufschwimmen von Warenträgern durch zu starke Schaumbildung.

Im Hinblick auf diese in jedem Eloxalbetrieb wohlbekannten Probleme wurde Alfisatin 339 entwickelt. Es kombiniert alle bisherigen Anforderungen an ein E6-Langzeitbeizadditiv mit einem absoluten Minimum an Schaumbildung und Viskosität, verbunden mit einer stark reduzierten Ausschleppung von Beizlösung.

Nachstehende Graphik verdeutlicht die stark verminderte Ausschleppungsrate von Alfisatin 339 gegenüber derzeitigen Wettbewerbsprodukten:



Die Vorteile einer reduzierten Ausschleppungsrate liegen auf der Hand: besseres Ablaufverhalten, kürzere Abtropfzeiten und bessere Spülbarkeit insbesondere bei engen Hohlkammerprofilen. Auf das in der Vergangenheit oftmals unumgängliche manuelle Ausblasen dieser Profile kann bei Einsatz von Alfisatin 339 oftmals verzichtet werden.

Laborversuche wie auch der Einsatz in verschiedenen Anlagen bestätigten das deutlich verbesserte Schaumverhalten von Alfisatin 339. Selbst bei Aluminiumgehalten von 180 g/l und mehr ergeben sich niedrig viskose, schaumarme Wirkbäder. Die folgenden Bilder dokumentieren das einzigartige Schaumverhalten von Alfisatin 339 im Vergleich zu diversen Wettbewerbsprodukten. Bedingt durch den sich automatisch einstellenden höheren Aluminiumgehalt ergeben sich etwas mattere Oberflächen, die in vielen Fällen sogar erwünscht sind. Den allgemeinen Zusammenhang zwischen Restglanz, Abtrag und Aluminiumgehalt zeigt die untenstehende Abbildung.



Versuchsstart

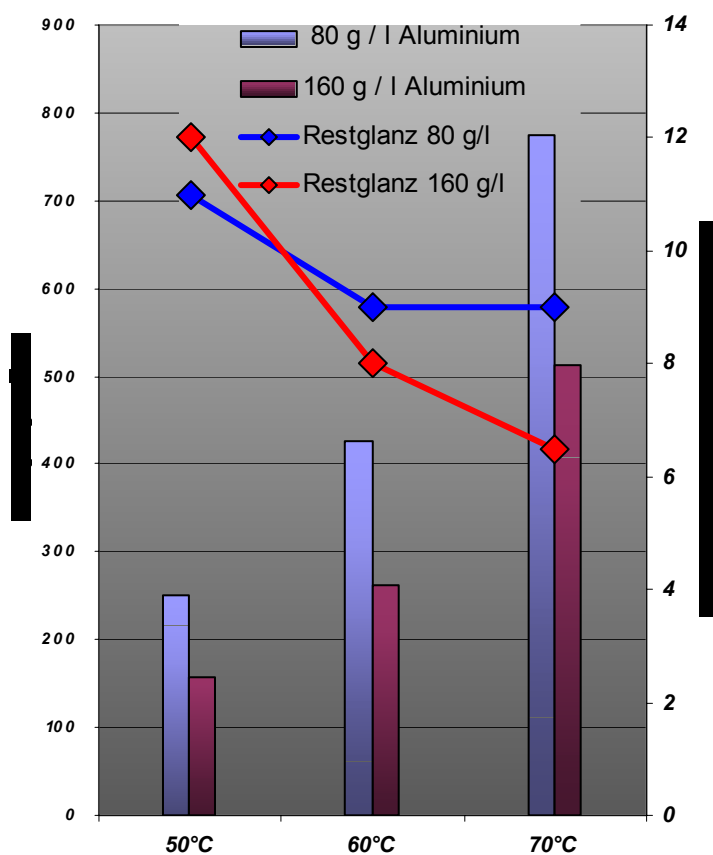


nach 20 min

[Versuchsbedingungen: NaOH 70 g/l, Al 180 g/l, Additiv 30 g/l, Temp. 50°C, Al-Oberfläche 2 dm<sup>2</sup>; identische Bedingungen für alle Testansätze]

Nachstehende Tabelle fasst die Vorteile von Alfisatin 339 noch einmal zusammen:

- kaum Schaumbildung
- niedrige Viskosität
- gute Spülbarkeit
- geringe Verschleppung
- ansprechend mattes Beizfinish
- geringerer Materialabtrag aufgrund höherer Aluminiumgehalte
- kein Aufschwimmen der Warenträger



Beratung, Service und Verkauf:

**ERNE surface AG**

Industriestrasse 24

CH – 8108 Dällikon ZH

Tel. 043 411 74 74

Fax 043 411 74 75

info@erneag.ch

www.erneag.ch